

## Registro

Registre seu produto e mantenha-se informado(a) dos alertas de segurança e informações associadas que podem surgir sobre o item que você adquiriu. Somente assim poderemos prestar um serviço de melhor qualidade e contata-lo(a) em caso de uma necessidade especial. Os dados informados serão mantidos em sigilo e não serão compartilhados com terceiros. Ao enviar o registro, você autorizará o envio de informações e mensagens que julgamos de seu interesse.

- Visite o endereço <http://www.voyageinfantil.com.br/registro>
- Preencha o formulário eletrônico identificando este produto como Berço Funny C68-NBR-B, Voyage
- Você receberá a comprovação de seu registro por email

**ATENDIMENTO AO CONSUMIDOR**  
[www.voyageinfantil.com.br/atendimento](http://www.voyageinfantil.com.br/atendimento)

**DOREL JUVENILE**  
Care for Precious Life

Av. Nilo Peçanha, 1516/1582  
Campos dos Goytacazes/RJ  
CEP 28030-035

Importado por  
**COMPANHIA DOREL BRASIL**  
CNPJ 10.659.948/0001-07

País de Origem: China

Todos os direitos reservados.  
As ilustrações podem diferir do produto.

## ADVERTÊNCIAS

### IMPORTANTE LER COM ATENÇÃO E GUARDAR PARA EVENTUAIS CONSULTAS

- 1 Não posicionar ou utilizar o produto perto de chama aberta e outras fontes de calor, tais como aquecedores elétricos, aquecedores a gás ou outras fontes, pois o material é inflamável.
- 2 Não utilize o berço se alguma parte estiver quebrada, rasgada ou faltando. Utilizar somente peças de reposição recomendadas pelo fabricante.
- 3 Não deixe nenhum objeto dentro ou próximo ao berço que possa servir de ponto de apoio ou ofereça risco de sufocação, engasgamento ou estrangulamento, como, por exemplo, cordas, cordões de persianas/cortina, protetores, almofadas, brinquedos, fios e cabos de aparelhos elétricos.
- 4 Nunca utilizar colchão adicional sobre a base acolchoada do berço.
- 5 Crianças pequenas não podem brincar, sem vigilância, nas proximidades de um berço.
- 6 **ATENÇÃO:** quando a criança for capaz de escalar o berço, ele não pode mais ser utilizado por essa criança, pois este berço foi construído para uso por crianças com capacidade motora para sentar-se, ajoelhar-se e/ou levantar-se sozinhas, porém que ainda não sejam capazes de escalar o berço.
- 7 Este berço não pode ser alterado, seja em sua estrutura ou em seus adornos, pois riscos à segurança da criança podem ser gerados
- 8 **ATENÇÃO:** Evite colocar protetores, almofadas e brinquedos no berço,

### ORIENTAÇÕES

- 1 A Sociedade Brasileira de Pediatria orienta colocar o bebê para dormir com a barriga para cima, pois diminui em 70% o risco de morte súbita. Recomendamos conversar com o pediatra de seu filho para maiores informações.
- 2 Só utilize o berço quando estiver totalmente montado conforme as orientações do Manual de Instruções e após certificar que seus sistemas de travamento estão devidamente acionados.
- 3 O berço deve ser colocado sobre um piso horizontal.
- 4 A posição mais baixa é a mais segura e a base deve ser sempre utilizada nessa posição tão logo o bebê tenha idade suficiente para sentar-se.
- 5 Antes que o berço seja utilizado na sua posição mais baixa, devem ser removidos os dispositivos usados para apoiar a base em posições mais altas.
- 6 As conexões de montagem devem ser sempre apertadas adequadamente e verificadas regularmente, ao longo do uso do berço, e reapertadas conforme necessário.
- 7 Caso alguma parte do berço quebre ou apresente defeito, deve-se procurar assistência técnica especializada e não serem realizados consertos caseiros.
- 8 Validade indeterminada.

especialmente, no momento do sono da criança. O ideal é

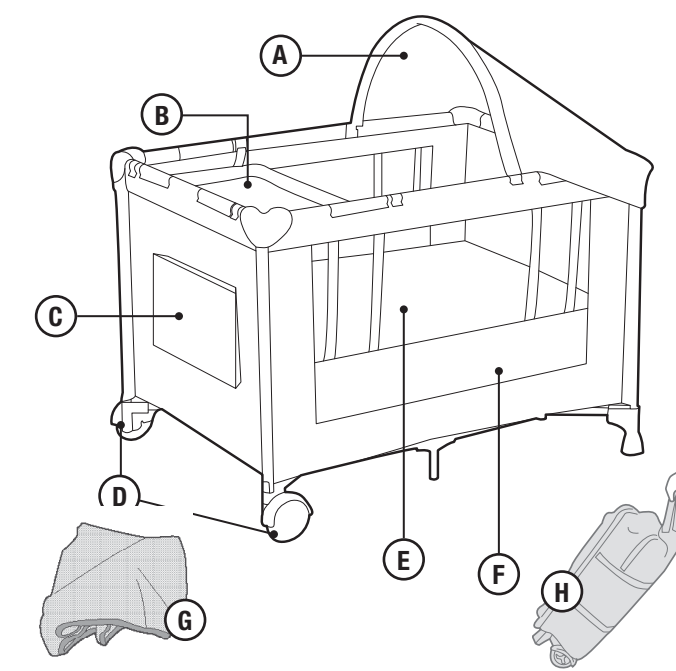
retirar todos esses utensílios do berço para minimizar riscos à criança.

## Garantia

Agradecemos por adquirir este produto e garantimos ao comprador que este produto é livre de defeitos quando usado sob condições normais, por um período de 6 meses a partir da data da compra, efetuada no Brasil. Para estender a garantia de forma gratuita por mais 6 meses (totalizando 1 ano), solicitamos que em até 3 meses a partir da data da compra, o produto seja registrado em nosso site:  
<https://www.voyageinfantil.com.br/registro>

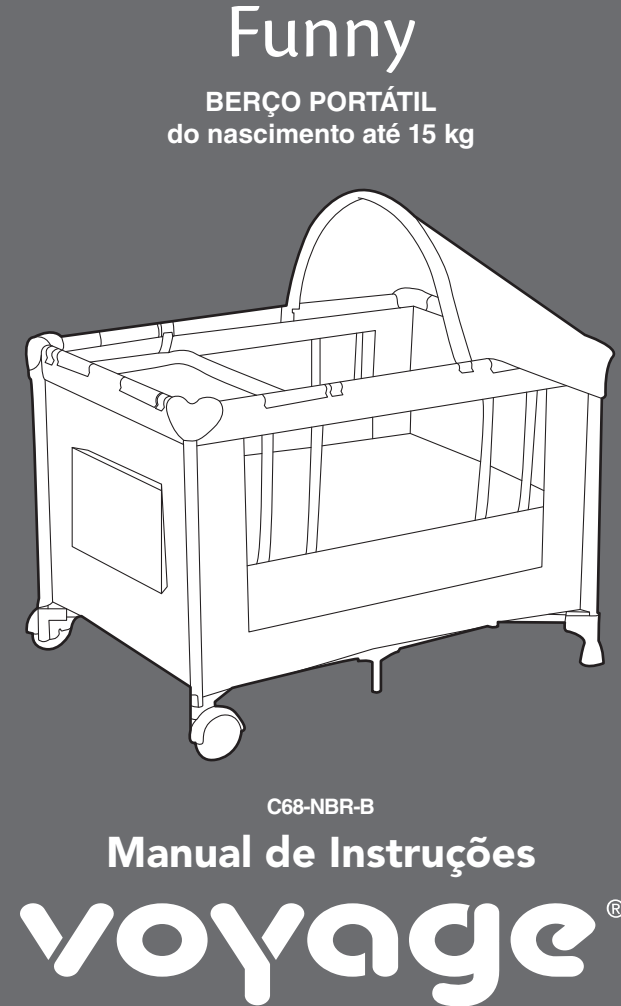
O primeiro comprador é o único beneficiário. Caso o produto apresente defeitos de material ou de fabricação, a Voyage reparará ou substituirá o produto, a nosso critério, de forma gratuita. Em caso de problemas, procure a loja onde foi adquirido, uma Assistência Técnica autorizada ou o departamento de Atendimento ao Consumidor. O comprador é responsável pelos custos de envio do produto para a Assistência Técnica ou para o fabricante. O produto defeituoso deve ser devolvido em sua embalagem original acompanhado da nota fiscal de compra. Esta garantia perderá a validade se o produto for modificado ou consertado por profissional não autorizado ou se o defeito for decorrente de utilização indevida.

## Apresentação



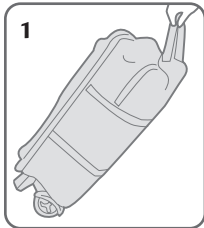
<b>A</b>	capota com alça para móbile	<b>E</b>	segunda altura
<b>B</b>	trocador	<b>F</b>	tela lateral
<b>C</b>	bolso lateral	<b>G</b>	mosquiteiro
<b>D</b>	rodas	<b>H</b>	bolsa de transporte

Este berço está de acordo com a norma ABNT NBR 15860:2010

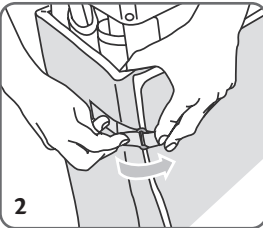


# Abertura

1 Abra a bolsa de transporte e coloque o berço no chão.



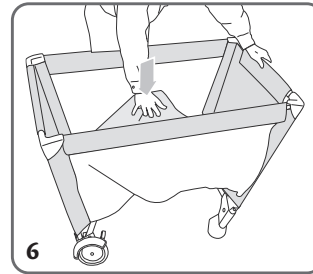
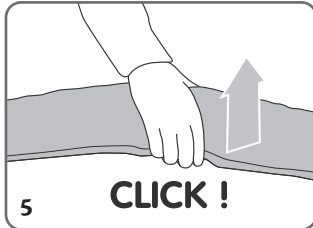
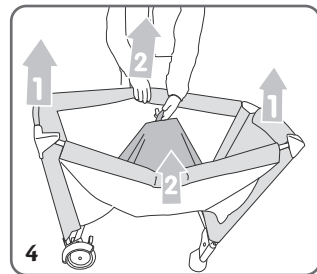
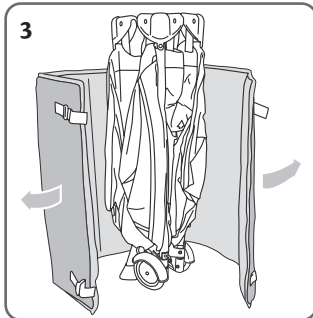
2 Solte as fitas adesivas do colchonete e coloque-o de lado.



3 Coloque a estrutura do berço na vertical.

4 Puxe as 4 laterais do berço afastando-as e abrindo o conjunto.

5 Mantenha o fundo do berço levantado, ao mesmo tempo puxe as laterais para cima em sequência até que todas as barras estejam estendidas e travadas.



6 Pressione o dispositivo de travamento no centro do fundo do berço até que os 4 pés estejam travados em suas posições.

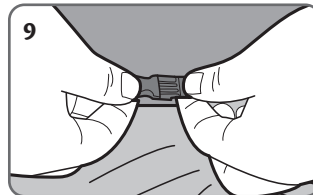
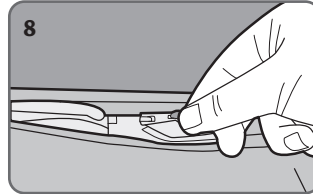
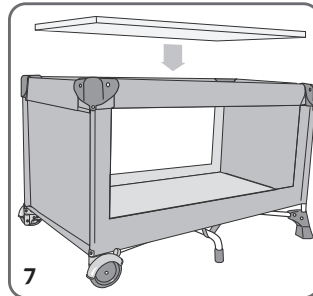
7 Coloque o colchonete.

8 Encaixe o zíper do colchão com o zíper da base do berço.

9 Após passar o zíper todo, encaixe as fivelas.

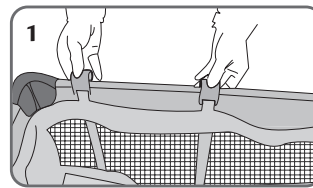
• Para retirar proceda inversamente.

ATENÇÃO: para travar e destravar as laterais, o fundo deve estar levantado.



# Segunda altura (0-10 kg)

ATENÇÃO: USE A SEGUNDA ALTURA SOMENTE ENQUANTO A CRIANÇA NÃO FOR CAPAZ DE SENTAR-SE SOZINHA OU APOIAR-SE SOBRE AS MÃOS E JOELHOS.



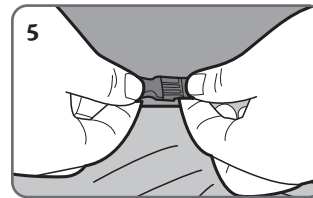
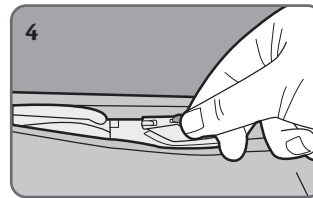
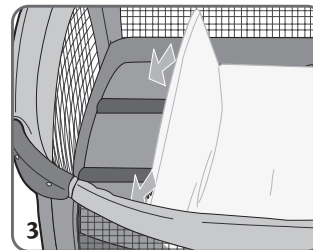
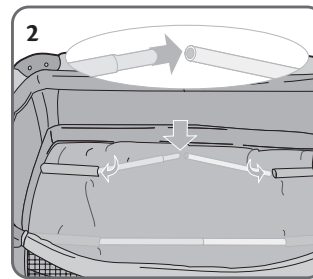
1 Prenda os suportes da segunda altura nas laterais superiores.

2 Introduza as duas barras de apoio formando uma única, repita do outro lado.

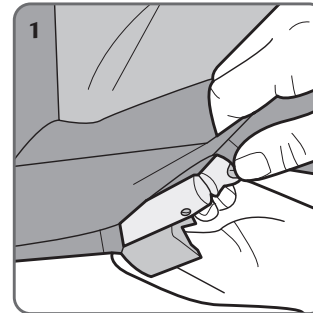
3 Coloque o colchonete sobre a plataforma montada.

4 Encaixe o zíper do colchão com o zíper da base do berço.

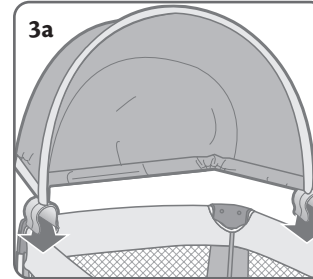
5 Após passar o zíper todo, encaixe as fivelas.



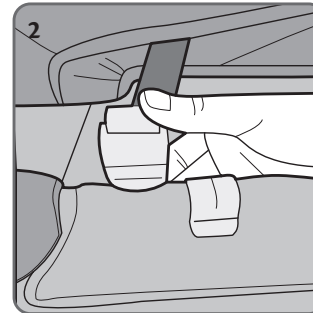
# Acessórios



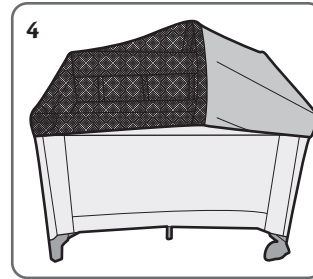
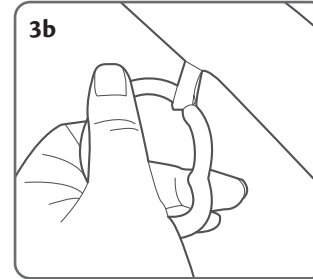
1 **Trocador:** Desdobre o trocador de fraldas e por dentro do tecido, conecte as barras de apoio.



3 **Capota:** Prenda as fivelas da capota na lateral do berço. A capota apresenta fitas para pendurar brinquedos.



2 Com o trocador montado, prenda as fivelas nas laterais do berço.



4 **Mosquiteiro:** ele pode ser usado com ou sem a capota. Para usá-lo, basta prendê-lo em cada ponta do berço.

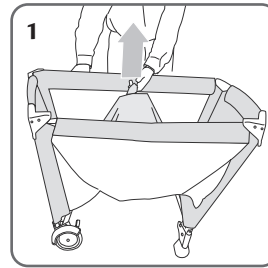
# Limpeza e manutenção

1 Para evitar o risco de acidentes, verifique o berço periodicamente.  
2 Se tiver dificuldade para montar e desmontar, siga atentamente as instruções deste manual.  
3 Antes de usar, e

periodicamente ao longo do uso, tenha certeza de que as peças estão completas.  
4 Limpe as peças com pano úmido ao invés de lavar. Não deixe a forração de molho, use pano úmido e sabão neutro.



# Fechamento



1 Retire o colchonete. Antes de destravar as laterais, puxe para cima a trava localizada ao centro no fundo do berço.

2 Destrave as laterais superiores menores apertando os botões que estão sob o tecido no centro; faça o mesmo nas laterais maiores.

3 Aproxime as 4 paredes do berço simultaneamente.

Nota: Antes de fechar o berço certifique que as juntas das 4 laterais estão completamente soltas.

4 Enrole o colchonete em volta da estrutura do berço e prenda-o com as tiras de velcro.

5 Coloque o conjunto dentro da bolsa de transporte.

